

LOM

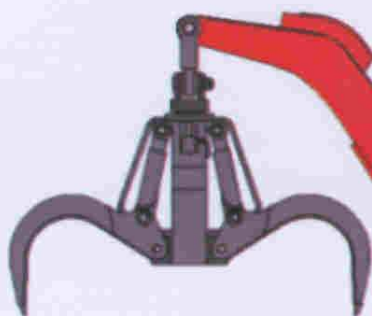
HYDRAULIK - UMSCHLAGBAGGER LOM - 20



84 kW / 2000 U/min



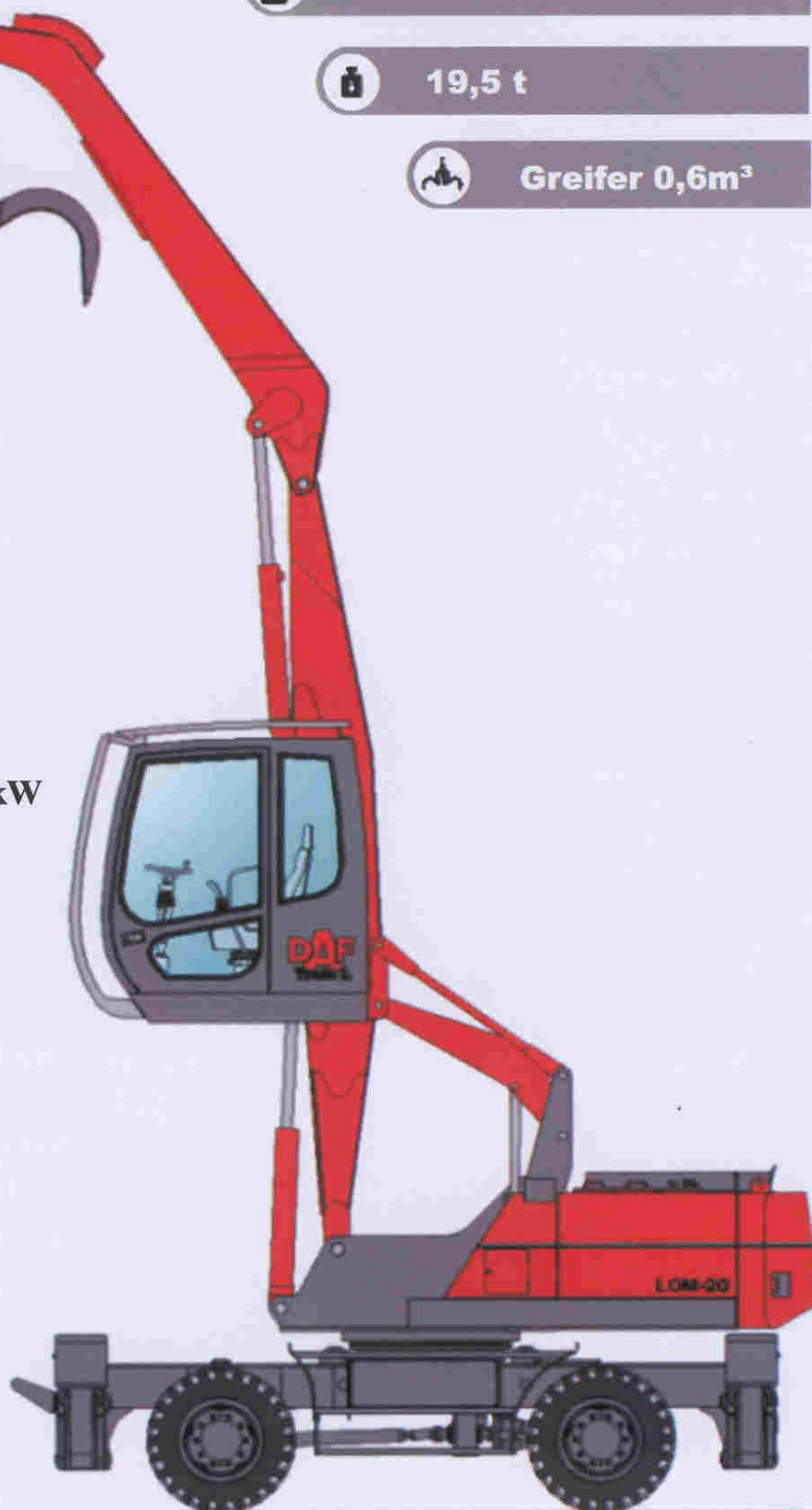
19,5 t

Greifer 0,6m³

LOM - 20

Lademaschine bestimmt zum Auf- und Abladen bei Recycling und Arbeit auf Schrottplätzen.

Auf Wunsch mit Lastmagnet 9 kW



DAF
Trade I.
S. I. O.

TECHNISCHE DATEN

MOTOR

Typ	DEUTZ BF4M 2012C
Ausführung	4-Zylinder mit Abgasturbolader
Leistung	84 kW
Nenn Drehzahl	2000 1/min
Hubraum	4 l
Kühlung	Wasser- und Ladeluftkühlung
Abgasnorm	COM 2
Kraftstofftank	300 l

ELEKTRISCHES SYSTEM

Betriebsspannung	24 V
Batterie	2 x 12 V / 100 Ah
Beleuchtung	2 Fahrscheinwerfer im Oberwagen 1 Arbeitsscheinwerfer an der Arbeitseinrichtung.
Auf Wunsch	Magnetleinrichtung 9kW

FAHRANTRIEB

Zweigan Schaltgetriebe mit Verstellmotor
Geschwindigkeitsschaltung unter Belastung
Geschwindigkeiten:

Straße	0 – 20.0 km/h
Gelände	0 – 5.0 km/h

ACHSEN

Vorderachse	Lenkachse, pendelnd gelagert mit zuschaltbarer Pendelblockierung
Hinterachse	starr
Max.Achslasten	30 t

BREMSSYSTEM

Zweikreisbremssystem.
Die Betriebsbremse ist Bestandteil der Achsen.
Die Parkbremse ist Bestandteil des Getriebes.

BEREIFUNG

Vollgummi-Elastik-Bereifung in Doppelmontage
9.00-20

ABSTÜTZUNG

Vier ausklappbare Stützen, bedient aus dem Führerhaus

HYDRAULISCHE ANLAGE

Einkreisiger hydraulischer Umlauf mit Leistungsregelung Load-Sensing

Pumpenleistung	290 l/min
Max. Arbeitsdruck	360 bar
Ölbehälter	320 l

Fließende Bewegungsregulierung der Arbeitseinrichtung und Schwenkung durch zwei kreuzproportionale Bediener, Bedienung des Fahrens mit proportionaler Fußbedienung.
Voll hydraulische Steuerung mit Verstärker.
Selbstständiger Ölkühler, gesteuert mit Thermostat.

KABINE

Hydraulisch hochfahrbar mit Sichthöhe 4,7 m.
Ergonomische Lösung des Führerplatzes mit leistungsfähiger Heizung und Lüftung in zwei Stufen.
Das vordere Kabinenfenster ist geteilt, das obere klappbar. Das Dachfenster dient der Sichtvergrößerung.
Komfortabler, gefederter Sitz, Höhen und Seiten einstellbar.
Einstellbar Sitzlage, Rücklehnen- und Armstützenlage und Federsteife.

Auf Wunsch Klimaanlage, vorderes und oberes Gitter.

SCHWENKANTRIEB

Zweistufiges Planetengetriebe.
Drehkranz mit Innenverzahnung.
Oberwagendrehzahl 0 - 8 1/min

ARBEITSGERÄT

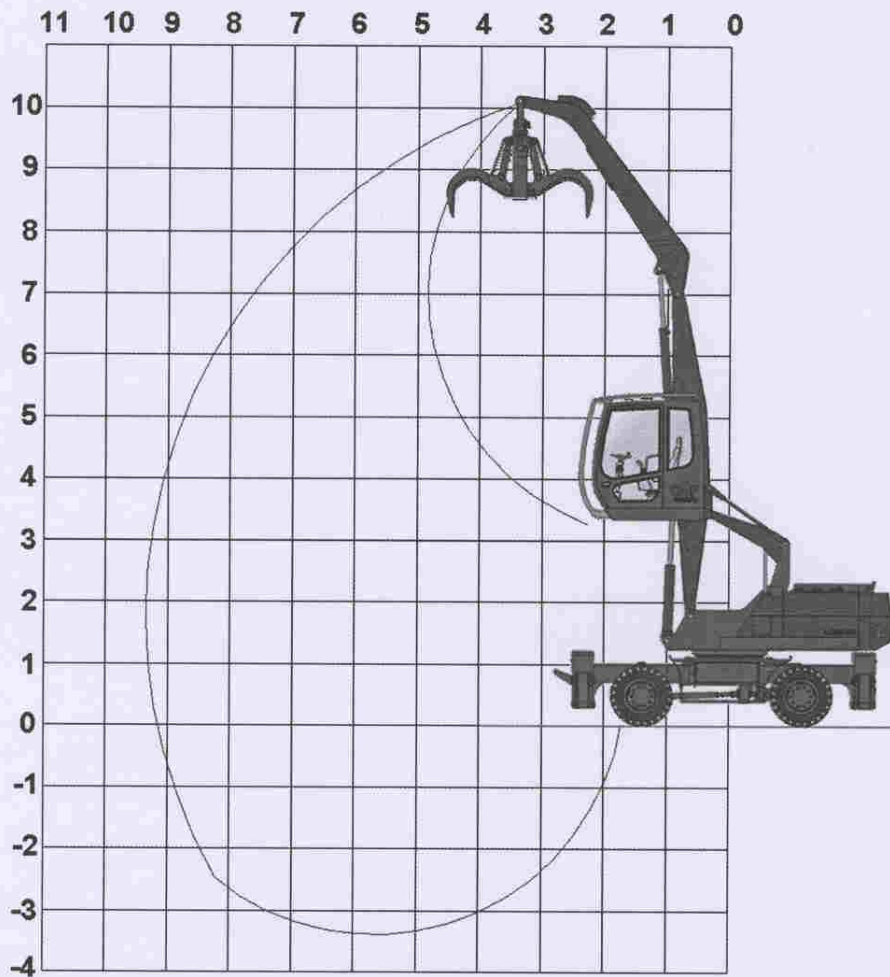
Mehrschalengreifer	0,4 a 0,6 m ³
Lastmagnet	Ø 1 100 mm

LÄRMGERÄUSCHE

Lärmpegel	LW(A) = 102 dB(A) LP(A) = 75 dB(A)
-----------	---------------------------------------



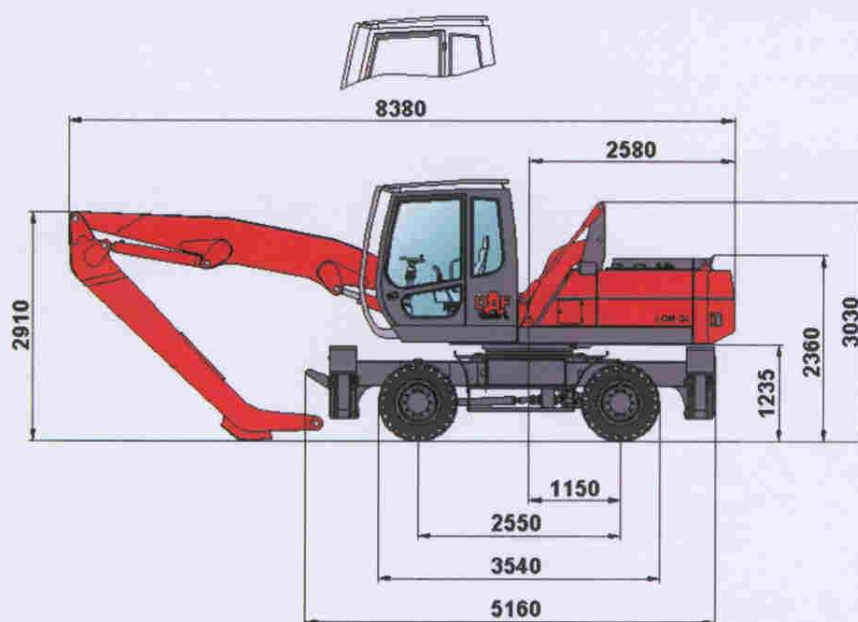
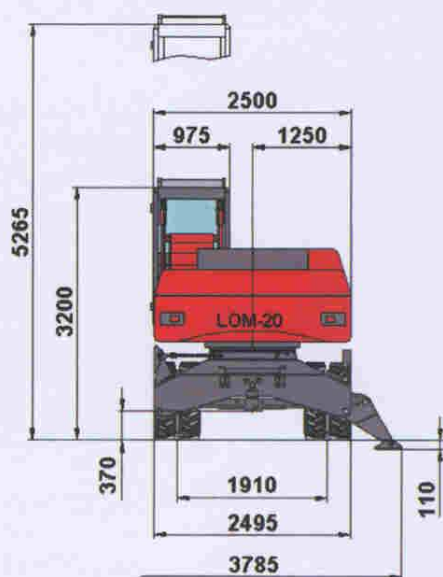
ARBEITSBEREICH, LADEEINRICHTUNG



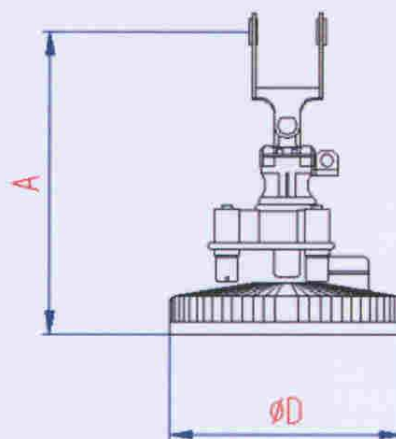
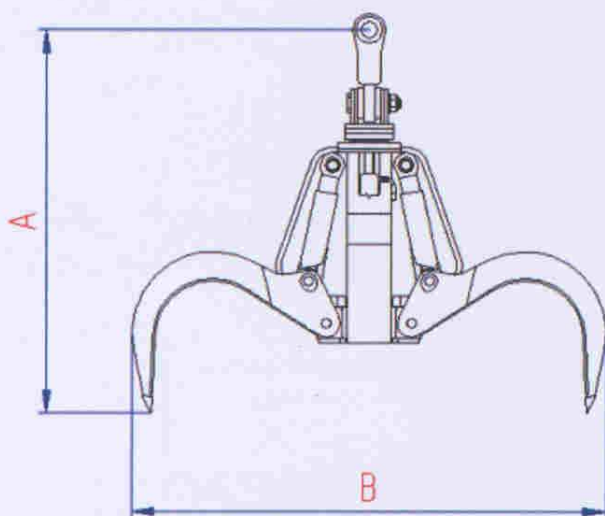
Höhe	Unterbau	waagerechte Ausladung			
		4,5	6	7,5	9
9	ohne Stützen	6,4t			
	mit Stützen	6,4t(6,4t*)			
7,5	ohne Stützen	6,3t	4,2t		
	mit Stützen	6,3t(6,3t*)	5,1t(5,1t*)		
6	ohne Stützen	6,3t	4,1t	3,0t	
	mit Stützen	6,3t(6,3t*)	5,1t(5,1t*)	4,5t(4,5t*)	
4,5	ohne Stützen	6,3t	4,0t	2,9t	2,2t
	mit Stützen	6,7t(6,7t*)	5,4t(5,4t*)	4,5t(4,5t*)	3,4t(3,7t*)
3	ohne Stützen	6,0t	3,9t	2,8t	2,2t
	mit Stützen	7,7t(7,7t*)	5,8t(5,8t*)	4,5t(4,6t*)	3,4t(3,7t*)
1,5	ohne Stützen	5,6t	3,7t	2,7t	2,1t
	mit Stützen	8,5t(8,5t*)	6,0t(6,0t*)	4,4t(4,6t*)	3,4t(3,5t*)
0	ohne Stützen	5,3t	3,6t	2,7t	2,1t
	mit Stützen	8,2t(8,2t*)	5,8t(5,8t*)	4,3t(4,3t*)	3,1t(3,1t*)
-1,5	ohne Stützen	5,2t	3,5t	2,6t	
	mit Stützen	6,9t(6,9t*)	5,0t(5,0t*)	3,6t(3,6t*)	
-3	ohne Stützen	4,6t	3,4t		
	mit Stützen	5,6t(5,6t*)	3,4t(3,4t*)		



TRANSPORTABMESSUNGEN DER MASCHINE



ARBEITSGERÄT



Inhalt	0,4 m ³ / 0,6 m ³
A	2020 / 2120 mm
B	2130 / 2330
Gewicht	
- geöffnet	1220 / 1330 kg
- halbgeschlossen	1310 / 1460 kg
- geschlossen	1340 / 1510 kg

Durchmesser D	1100 mm
A	1500 mm
Gewicht	1520 kg

DAF
Trade I.
s. r. o.

tel.: +420 596 976 337
fax: +420 596 964 432
mobil : +420 602 580 765
e-mail : skarka@daftrade.cz